



Кировский филиал
ФГУП "Ростехинвентаризация -
Федеральное БТИ"

Федеральное государственное унитарное предприятие

"Российский государственный центр инвентаризации и учета объектов недвижимости

Федеральное БТИ"

(полное наименование ОТИ - организация технического учета и технической инвентаризации объектов капитального строительства)

Кировский филиал ФГУП "Ростехинвентаризация - Федеральное бюро технической инвентаризации"

(наименование обособленного подразделения ОТИ)

ТЕХНИЧЕСКИЙ ПАСПОРТ

На

здания

(вид объекта учета)

Складского назначения

(наименование объекта учета)

Адрес (местоположение) объекта учета:

Субъект Российской Федерации	Кировская область	
Район	-----	
Муниципальное образование	тип	городской округ
	наименование	"Город Киров"
Населенный пункт	тип	городской округ
	наименование	Киров
Улица (проспект, переулок и т.д.)	тип	проезд
	наименование	Транспортный
Номер дома	26	
Номер корпуса	-----	
Номер строения	-----	
Литера	0200	
Иное описание местоположения	-----	

Сведения о постановке на технический учет в ОТИ

Наименование учетного органа	Кировский филиал ФГУП "Ростехинвентаризация - Федеральное БТИ"
Инвентарный номер дела	33:401:002:000251710
Инвентарный номер	43:40:000098:26:33:401:002:000251710:0200
Ранее присвоенный инвентарный номер объекта	

Паспорт составлен по состоянию на 15 сентября 2015 г.

Руководитель (уполномоченное лицо) ОТИ
М.П.



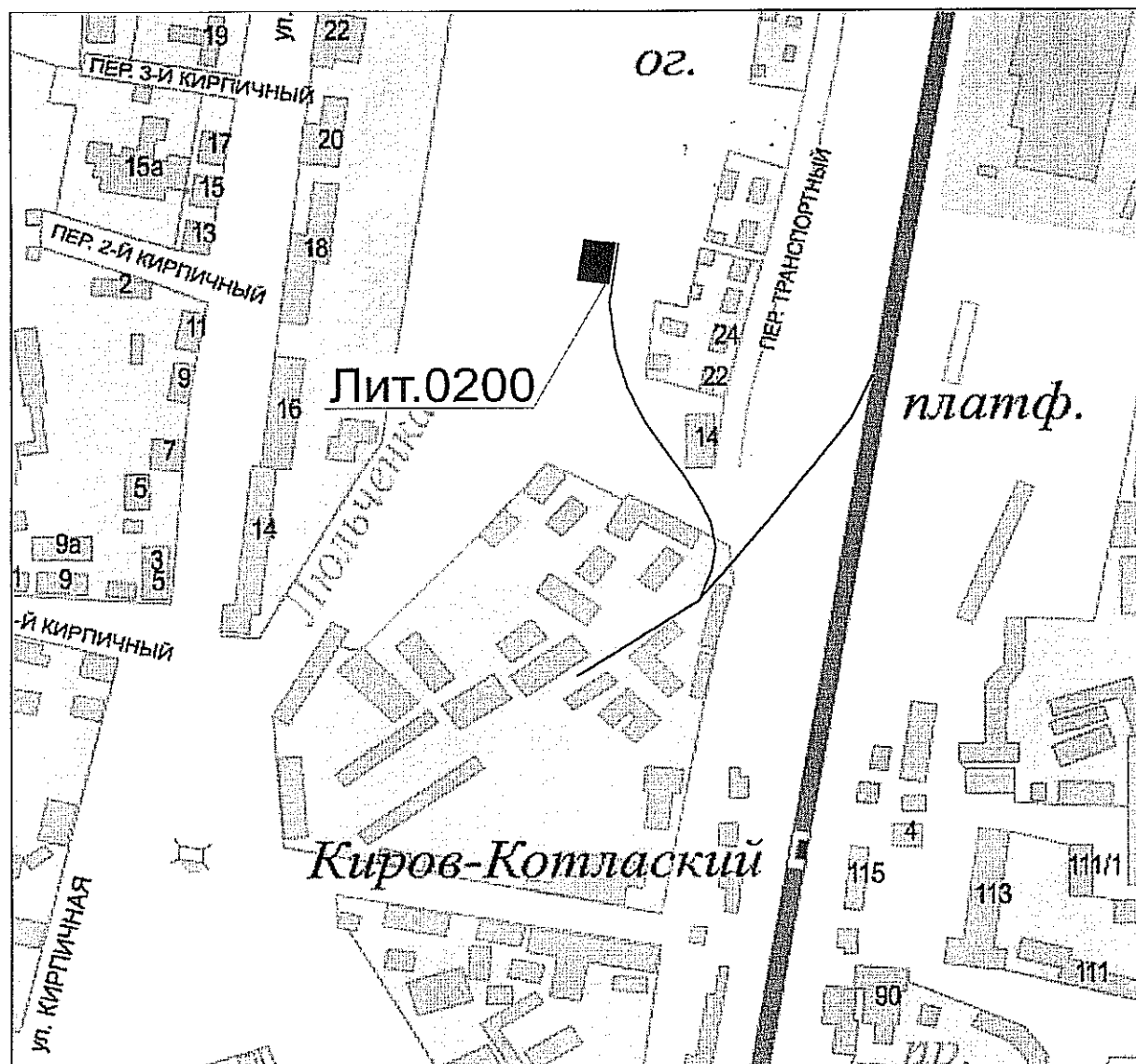
(Максименков А.А.)
(инициалы, фамилия)

(Реестровый № _____)

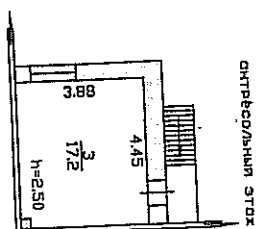
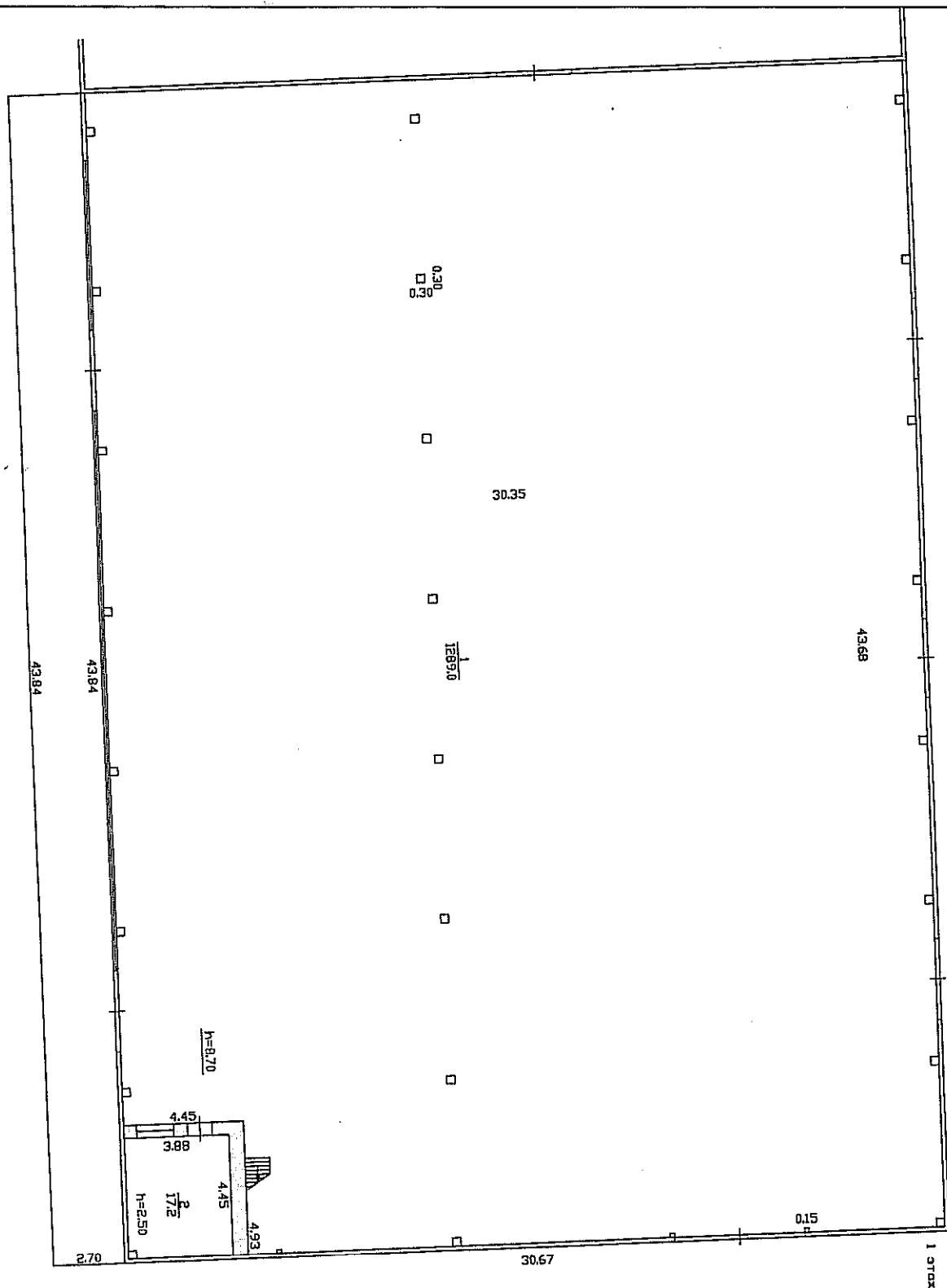
Учет запрещений и арестов

[illegible]

І план земельного участка
(Масштаб 1: 500)

[illegible]

Полтажный план строения складского помещения
(Масштаб 1:200)



Кировский филиал
ФГУП "Ростехинвентаризация-
Федеральное БТИ"

ЭКСПЛИКАЦИЯ

к поэтажному плану строения, расположенного

по адресу: **610046, Кировская область, г. Киров, Октябрьский р-он, проезд Транспортный, 26**

Дата записей	Литера по плану	Этаж	№ помещения	№ комнаты	Назначение помещения	материально-техническое снабжение						поджили/балконы	лестничная клетка	Общая площадь	Высота помещения
						основная	вспомог.	основная	вспомог.	основная	вспомог.				
15.09.15	0200	1		1	склад	1289,0								1289,0	8,70
				2	кабинет	17,2								17,2	2,50
					Итого по 1 этажу	1306,2								1306,2	
		антр		3	кабинет	17,2								17,2	2,50
					Итого по антр этажу	17,2								17,2	
					Итого по зданию	1323,4								1323,4	

Кировский филиал
ФГУП "Ростехинвентаризация-
Федеральное БТИ"

Количество мест (мощность) _____

а) _____

б) _____

в) _____

г) _____

Благоустройство строения (по полезной площади в кв. м.)

[illegible]

Исчисление площадей и объемов основной и отдельных частей строения
(подвалов, полуподвалов, мезонинов, мансард и пристроек)

[illegible]

Описание конструктивных элементов строения и определение износа										Литер	0200
№ по порядку	Наименование конструктивных элементов	Описание элементов (Материал, конструкция или система, отделка и прочее)	Техническое состояние элементов (хорошее, удовлетворительное, деформации, осадки, трещины и прочее)	Удельные веса по таблице	Ценностные коэффициенты	Уд. Веса после применения ценностного коэфф.ц.	Процент износа элемента	Процент износа к строению	Текущие изменения		
									г.		
									% износа		
									элемента	к строению	
1	2	3	4	5	6	7	8	9	10	11	
1	Фундамент	железобет. сваи, монолитный ростверк	хорошее	8	1	8,0	0	0,0			
2	Наружные и внутренние капитальные стены	металлические панели из проф. листа, утепленные	хорошее	18	1	18,0	0	0,0			
3	Перегородки										
4	Перекрытия										
	Чердачное	металлические фермы, колонны	хорошее	27	1	27,0	0	0,0			
	Междуетажные										
5	Крыша	металлическ. профлист	хорошее	5	1	5,0	0	0,0			
6	Полы										
	1-го этажа	бетонные	хорошее	25	1	25,0	0	0,0			
	Последующих этажей										
7	Проемы										
	Окна		хорошее	9	1	9,0	0	0,0			
	Двери	ворота металлические	хорошее								
8	Отделка										
	Внутренняя										
	Наружная			1							
9	Отопление	центральное	хорошее	2	1	2,0	0	0,0			
	Кухонные очаги										
10	Разные работы (крыльца, лестницы и пр.)	да	хорошее	5	1	5,0	0	0,0			
Итого:				100		99,0		0,0			
Процент износа, приведенный к 100 графа 9*100/графа 7								0			

Описание конструктивных элементов строения и определение износа										Литер	
№ по порядку	Наименование конструктивных элементов		Описание элементов (Материал, конструкция или система, отделка и прочее)	Техническое состояние элементов (хорошее, удовлетворительное, деформации, осадки, трещины и прочее)	Удельные веса по таблице	Ценностные коэффициенты	Уд. Веса после применения ценностного коэффиц.	Процент износа элемента	Процент износа к строению	Текущие изменения	
										г.	
										% износа	
1	2		3	4	5	6	7	8	9	10	11
1	Фундамент										
2	Наружные и внутренние капитальные стены										
3	Перегородки										
4	Перекрытия	Чердачное									
		Междуэтажные									
5	Крыша										
6	Полы	1-го этажа									
		Последующих этажей									
7	Проемы	Окна									
		Двери									
8	Отделка	Внутренняя									
		Наружная									
9	Отопление										
	Кухонные очаги										
10	Разные работы (крыльца, лестницы и пр.)										
Итого:					0		0,0		0,0		
Процент износа, приведенный к 100 графа 9*100/графа 7									0		

Итого

Итого

[illegible]

[illegible]

Стоимость служебных построек

[illegible]

Ограждения и сооружения на участке

Литера	Наименование ограждений и сооружений	Материал и конструкция	Размер (в мм)			Площадь (кв. м)	№ таблицы	Стоимость по таблице	Восстановительная стоимость (руб.)	% износа	Действительная стоимость (руб.)
			длина	ширина, высота							

Общая стоимость (в руб.)

в ценах какого года	Основные строения		Служебные постройки		Сооружения		Всего	
	восстановительная	действительная	восстановительная	действительная	восстановительная	действительная	восстановительная	действительная
1998	803482	803482					803482	803482
2010	6604622	6604622					6604622	6604622

15 сентября 2015 г.

Исполнил

М.С. Кайгородцев

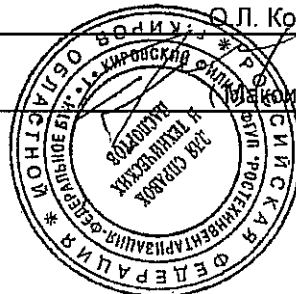
(М.С. Кайгородцев)

Проверил

Директор Кировского филиала
ФГУП "Ростехинвентаризация -
Федеральное БТИ"

О.Л. Коплящикова

(И.А. Коменков А.А.)



Отметка о последующих обследованиях

Дата обследования	" " " г.	" " " г.	" " " г.
Обследовал			
Проверил			
Директор Кировского филиала ФГУП "Ростехинвентаризация - Федеральное БТИ"			